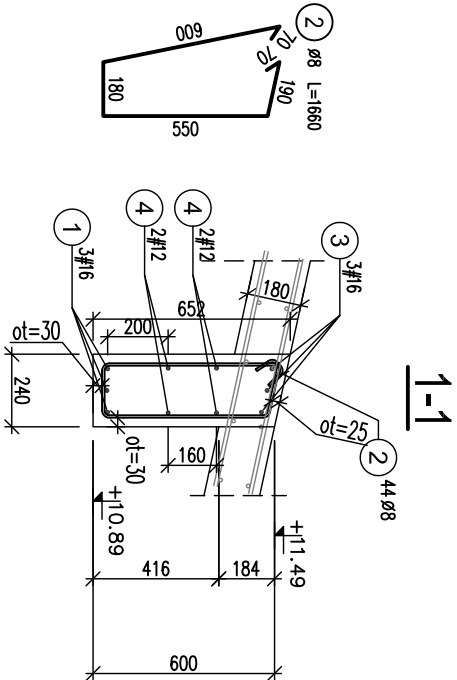
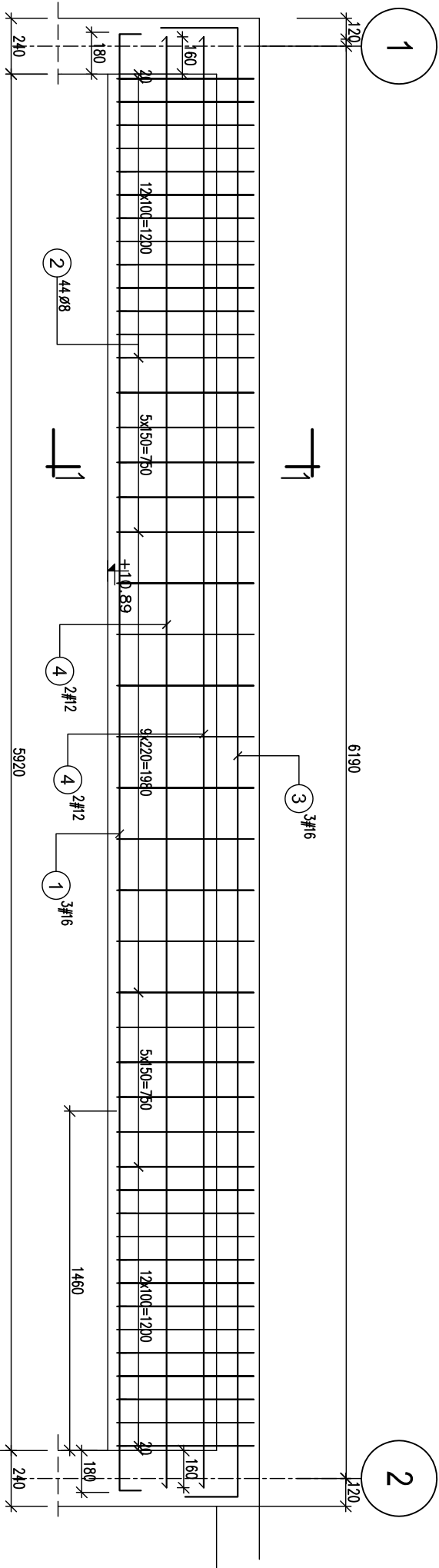


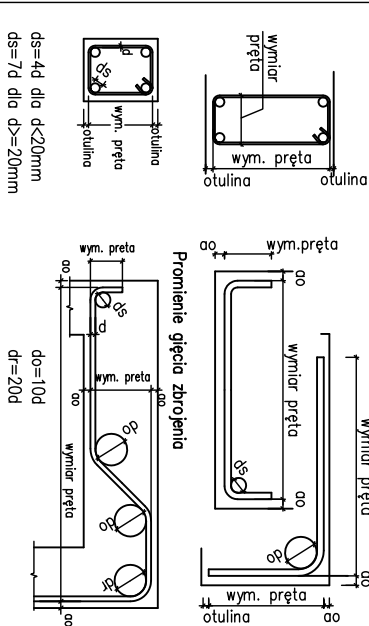
BELKA B-1.4A 240x600,  
POZ.+11,49  
(osie: B/1-2) szt1



ZESTAWIENIE STALI									
Elementy		Długość całkowita pręta							
Nazwo elem.	Ilość elem.	Nr	Ø [mm]	Długość (cm)	Łącznie [szt.]	Długość (m)			
						B500A	B500C		
						Ø 8	# 12	# 16	
B-1.4A	1	1	16	656	3			19,68	
		2	8	166	44	73,04			
		3	16	690	3			20,70	
		4	12	624	4		24,96		
Długość wg średnic (m)					73,04	24,96	40,38		
Masa 1 m pręta (kg/m)					0,40	0,89	1,58		
Masa łączna wg średnic (kg)					28,85	22,16	63,80		
Masa łączna wg gotunku stali (kg)					28,85	85,96			
Ogółem (kg)						114,82			

- UMIAGI:
- Rysunek rozpatrywać z rysunkami złożeniowymi, rysunkami elementów towarzyszących oraz z projektem architektury.
  - Jeżeli nie opisano inaczej – otulina strzemiion: 30mm – dolna, boczna; 25 mm– górna.
  - Wymiary prętów podano w [mm] w zewnętrznym obrysie, rzędne w [m].

Sposób wymiarowania prętów zbrojeniowych wydanych na rysunku.



Niniejsza dokumentacja ani żadna jej część nie może być powielana ani rozpowszechniana za pomocą urządzeń elektronicznych, mechanicznych, kopiujących, nagrywających i innych bez pisemnej zgody posiadacza praw autorskich.

Nie należy odnieść wymiarów z rysunku, ani używać go jako szablonu. Przed przystąpieniem do prac budowlanych wszystkie wymiary należy sprawdzić w naturze.

W przypadku stwierdzenia niezgodności należy zwrócić się do projektanta. W przypadku rozbieżności wymiarów, pomiędzy rysunkami detali, i całości projektowanego elementu podstawą wymiarowania są rysunki detali.

W przypadku rozbieżności pomiędzy wytycznymi zbrojenia na rysunkach a wykazem podstawą są wyliczone ilości zbrojenia pokazane na rys.

KONSTRUKCJE ŻELBETOWE:  
BETON: C30/37  
klasa ekspozycji: XC1  
STAL zbrojeniowa o f<sub>yk</sub>=500MPa,  
klasy C, spawalna (B 500SP);  
klasy A, spawalna (B 500A);

INWESTOR  
**4mass S.A. ul. Kobykowska 2 05-200 Wołomin**

BIURO PROJEKTÓW  
**NEOPROJEKT Sp. z o.o. Wileńska 2, 25-411 Kielce**  
tel. (041) 34 17 900, fax (041) 34 17 910



Nazwa inwestycji/adres: Budowa budynku usługowego wraz z zagospodarowaniem terenu oraz infrastrukturą techniczną w tym: budowa miejsc postojowych, budowa podziemnego zbiornika wody do celów przeciwpożarowych, budowa nowych odcieków Instalacji zewnętrznych: wododrogowej, kanalizacji sanitarnej, kanalizacji deszczowej, gazowej i elektrycznych, oraz przebudowa dróg wewnętrznych, placów manewrowych i chodników. Adres: ul. Kobykowska 2, 05-200 Wołomin dz.m.ewid.:162/4, 162/6, 162/7, 162/8, 162/9, 162/10, 162/11, 162/12, 62/13, 162/14, 162/15, 162/16, 162/17, 162/18		STADIUM PROJEKT WYKONAWCZY
BRANŻA KONSTRUKCJA	SKALA 1:25	

TYTUŁ RYSUNKU: <b>BELKI B-1.4A. ZBROJENIE</b>		NR RYS. <b>PW-K-B-04</b>
STANOWISKO	IMIĘ I NAZWISKO	Nr uprawnień i specjalność
PROJEKTANT	mgr inż. PIOTR KUDŁA	09/2025
SPRAWDZAJĄCY	mgr inż. RAFAŁ PODSTAWKA	09/2025